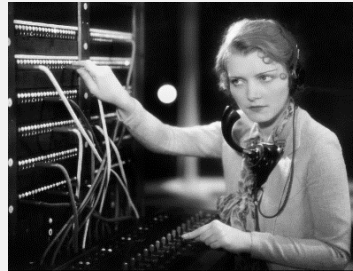


Mehrwerte valider elektronischer Artikeldaten im Marketing und in elektronischen Prozessen



Klassifikation



Mapping



Qualität und Validierung

1

21.06.2016 . 10:00 bis 16:00 Uhr

Konrad-Adenauer-Ufer 21 . 50668 Köln (eCl@ss e.V. Geschäftsstelle)

2

30.06.2016 . 10:00 bis 16:00 Uhr

Hotel Novotel Mainz . Augustusstraße 6 . 55131 Mainz (Nähe Hauptbahnhof)

Die Veranstaltung richtet sich an Lieferanten und Hersteller von medizinischem Sachbedarf und Labormaterial. Auf Basis der aktuellen Anforderungen des Marktes, die hier auch noch einmal explizit vorgestellt werden, stellt Class.Ing Vorgehensweisen, Software und Leistungen für das effiziente Datenmanagement vor. Dabei spielt der Klassifikationsstandard eCl@ss auch im Kontext Mapping, Upgrades und Downgrades sowie Neutraltexte eine zentrale Rolle. Vorgestellt werden zudem der IDDG e.V. zum Thema Datenvalidierung und das Stammdaten Transfer Portal für die Bereitstellung und den Transport von Daten.

Der Besuch der Veranstaltung ist **kostenfrei**, die Teilnehmeranzahl ist auf 20 Personen begrenzt. Eine Anmeldung wird bis zum 12.06.2016 erbeten.

Ansprechpartner

Holger Raupach . Class.Ing Vertrieb . Tel. +49 (52 51) 1 42 18 44 . vertrieb@classing.de

Class.Ing

Ingenieur-Partnerschaft für Mediendatenmanagement Scherenschlich & Rukavina
Ahornweg 12 . 33178 Borcheln . Tel. +49 (52 51) 1 42 18 41 . www.classing.de

Agenda

10:00 - 10:15	Begrüßung, Vorstellung	
10:15 - 10:45	Notwendigkeit und Anforderungen an elektronische Daten <ul style="list-style-type: none"> • Warum müssen Hersteller / Lieferanten hochwertige Artikeldaten zur Verfügung stellen? • Wie werden die Daten in Kliniken und Einkaufsgemeinschaften verwendet? 	Class.Ing
10:45 - 11:20	Software Class.Room als ePIM System <ul style="list-style-type: none"> • Effizientes Datenmanagement anhand eines Beispiels • Mehrfachnutzung elektronischer Daten: Flexible Excel Tabellen und Online Katalog 	Class.Ing
11:20 - 11:35	Kaffeepause	
11:35 - 12:15	Klassifikation als Hilfsmittel zur internen und externen Datenbereitstellung <ul style="list-style-type: none"> • Einsatz von eCl@ss als Branchenstandard • Mehrwerte von Merkmalen • Mapping von der eigenen Klassifikation nach eCl@ss • Mapping von eCl@ss zu anderen Klassifikationsstandards • eCl@ss Upgrades und Downgrades • Ergänzung um eigene Merkmalsbereiche 	Class.Ing
12:15 - 13:20	Mittagpause	
13:20 - 13:50	Neutraltexte und FlexibleFeatures® <ul style="list-style-type: none"> • Generierung von Neutraltexten mit eCl@ss • Flexibilisierung der Klassifikation in der Klinik 	Class.Ing
13:50 - 14:20	Vorstellung eines durchgehenden Datenbeispiels <ul style="list-style-type: none"> • Ableitung der resultierenden Vorteile 	Class.Ing
14:20 - 14:40	Kaffeepause	
14:40 - 15:05	Datvalidierung mit IDDG e.V. <ul style="list-style-type: none"> • Vorstellung IDDG e.V. • Vorstellung des Validierungskonzeptes 	Alfons Rathmer (AR@Consulting)
15:05 - 15:30	Stammdaten Transfer Portal <ul style="list-style-type: none"> • Zentraler Transport von Stammdaten in die Kliniken 	Alfons Rathmer (AR@Consulting)
14:30 - 15:45	Fragen und Antworten	Alle
15:45 - 16:00	Schlusswort – Verabschiedung	Class.Ing

Gern laden wir Sie zur Mittagspause zu einem gemeinsamen Essen ein.

Fragen und Diskussionen sind während der gesamten Veranstaltung gern willkommen.

SONDERAKTION: Stellen Sie uns Ihren elektronischen Katalog zur Verfügung. Sie erhalten kostenfrei eine erste Qualitätsbewertung Ihrer Daten!

Class.Ing

Ingenieur-Partnerschaft für Mediendatenmanagement Scherenschlich & Rukavina
Ahornweg 12 • 33178 Borcheln • Tel. +49 (52 51) 1 42 18 41 • www.classing.de